

# ミニデイサービスへのお誘い

**宮本四和・宮本下宿・東船橋東部・  
東船橋・東町・東船橋ガーデニアの皆さま**

来年1月のミニデイサービスへのお誘いの回覧です。

初めての方でも楽しめるポッチャゲームをします。みなさんで体を動かしましょう！

皆さまお誘いあわせのうえ、ぜひご参加ください。

## 記

1)日 時 令和6年1月16日(火) 受付:10時30分～

午前11時～午後2時頃まで

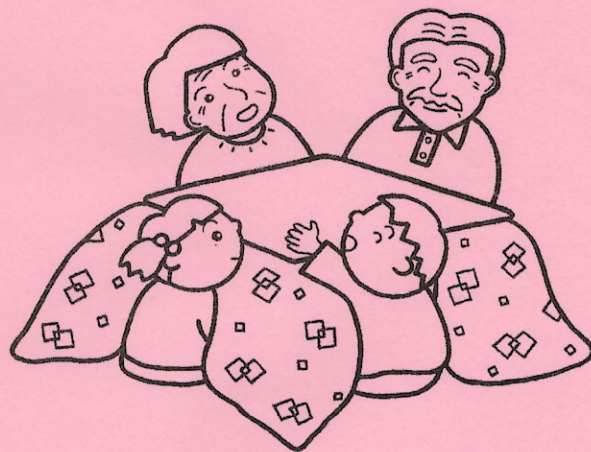
2)会 場 宮本公民館 2階 講堂

3)定 員 30人 \*対象:65歳以上で、自力で  
会場まで来られる方

4)会 費 500円(昼食代・おやつ代含む)

当日集金

定員になり次第、締め切ります。



お申し込み・お問い合わせ

**宮本地区社会福祉協議会 TEL・FAX 421-1018**

月～金 毎月の最終月曜日(最終月曜が28日の場合は21日)および祝休日は除く

午前10時～正午、午後1時～3時

上記時間以外はFAXまたは留守電にて